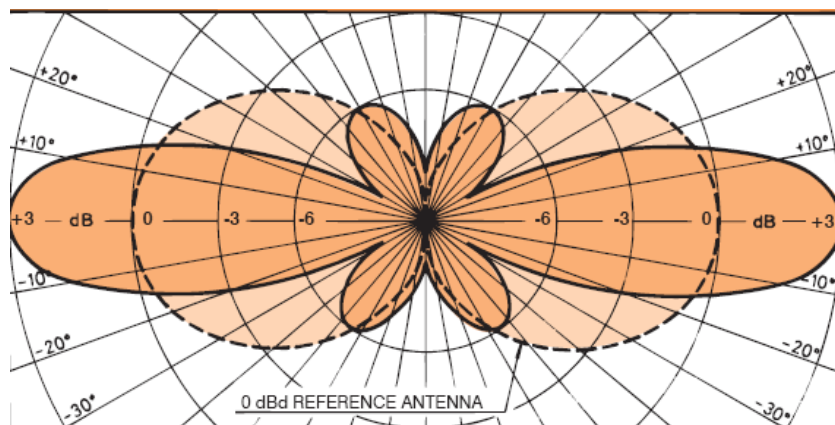


Antennen 433 / 434 MHz

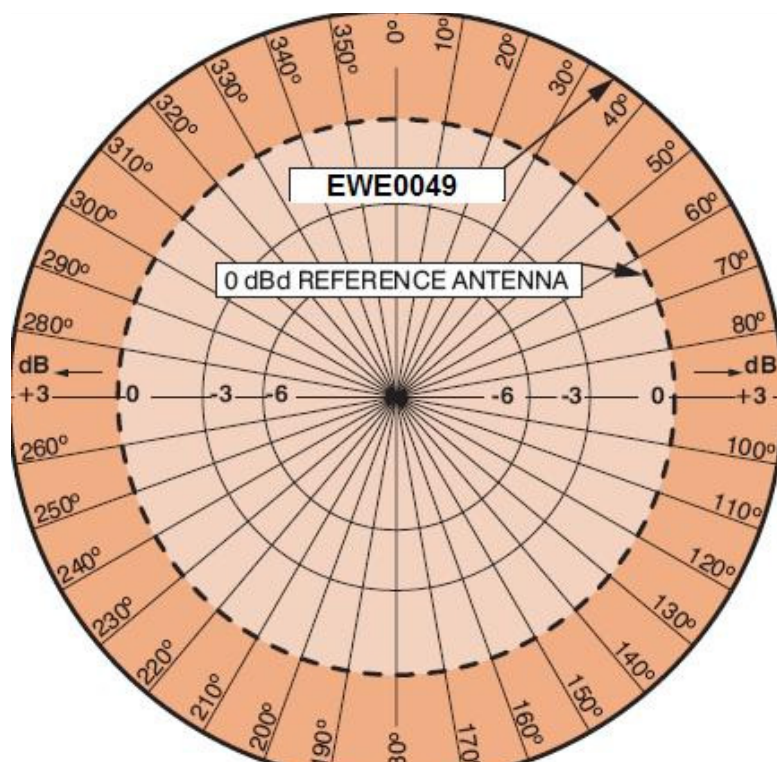
Artikelnummer	Beschreibung	Anwendung	Abmessung	Einheit
EWE0049	Outdoor Rundstrahlantenne 5dBi Gewinn N-weiblich	Für nicht gerichtete Kommunikation Distanzen bis max. 10 km	Höhe: 1.5m	Stk
EWE0041	Outdoor Sperrtopfantenne 2.5dBi Gewinn N-weiblich	Für nicht gerichtete Kommunikation Distanzen bis max. 5 km	Höhe: 0.5m	Stk
EWE0039	Laborantenne 0dBi BNC-männlich	Für Labor und Versuchsaufbauten Distanzen bis 100m	Höhe: 16.5cm	Stk
EXE0444	Adapter N-männlich - BNC-weiblich	Adapter zu Laborantenne		Stk
EXE0414	Dämpfungsglied 10dB bis 3GHz N	Für Labor und Versuchsaufbauten		Stk

Rundstrahlantenne EWE0049

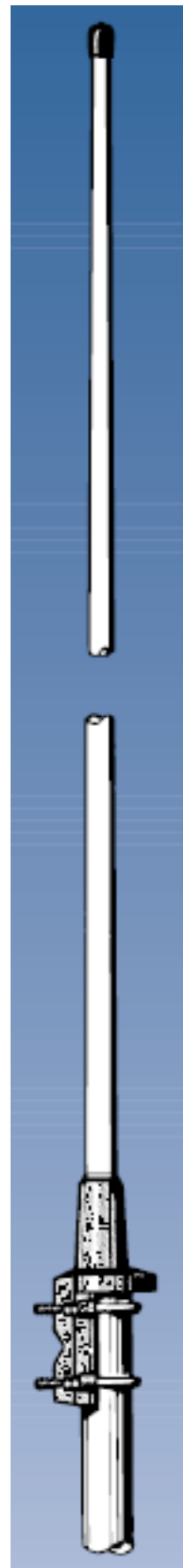
Antennenart:	Omnidirectional
Gewinn:	5 dBi
Frequenzbereich:	420 bis 450 MHz
VSWR:	< 1.5
Impedance:	50Ω
Max. Leistung:	150 W
Polarität:	vertical
Gewicht:	1.3kg
Anschluss:	N-weiblich
Farbe:	weiss
Dimensionen:	Ø 60, Länge: 1.4m
Windlast:	29N (bei 150km/h)
Betriebstemperatur:	-30°C bis +70°C
Reichweite SafeDat:	ca.10km



Strahlungswinkel Vertikal 13°



Strahlungsdiagramm Horizontal 360°



Sperrtopfantenne EWE0041

Antennenart:	Omnidirectional
Gewinn:	2.5 dBi
Frequenzbereich:	423 bis 443 MHz
VSWR:	< 2
Impedance:	50Ω
Max. Leistung:	100 W
Polarität:	vertical
Gewicht:	1 kg
Anschluss:	N-weiblich
Farbe:	grau
Dimensionen:	Ø 50mm, Länge: 0.73m
Reichweite SafeDat:	ca. 10km



Laborantenne EWE0039

Antennenart:	Omnidirectional
Gewinn:	0 dBi
Frequenzbereich:	400 bis 470MHz
VSWR:	<
Impedance:	50Ω
Max. Leistung:	20 W
Polarität:	vertical
Gewicht:	35g
Anschluss:	BNC-männlich
Farbe:	schwarz
Dimensionen:	Höhe: 16.5cm
Reichweite SafeDat:	ca. 100m

