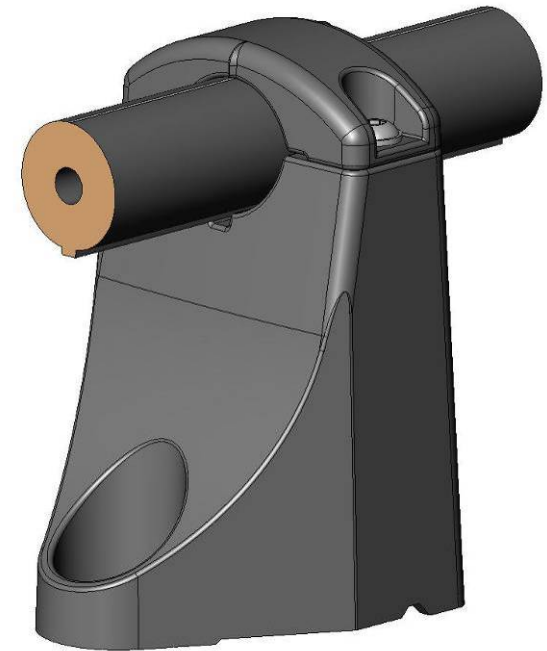
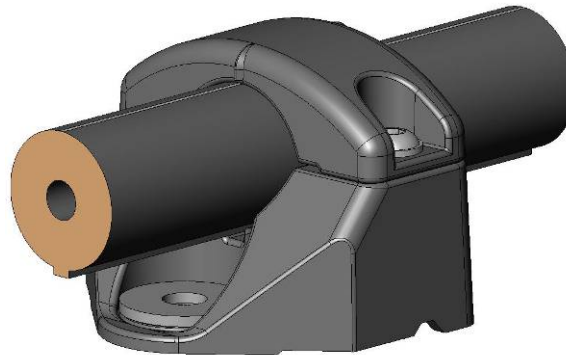
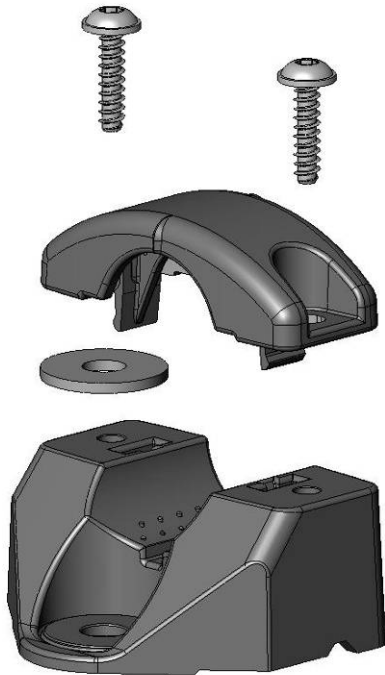

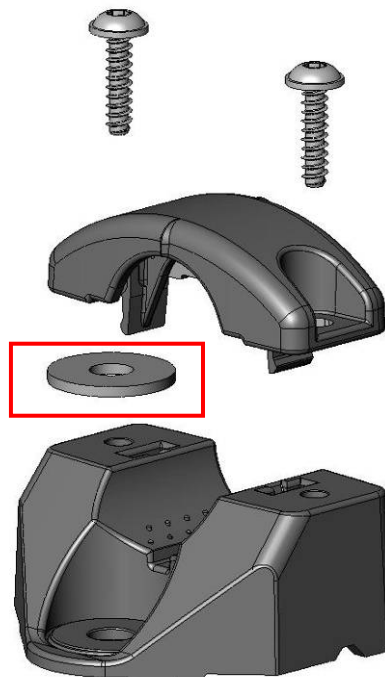




Befestigung strahlendes Kabel

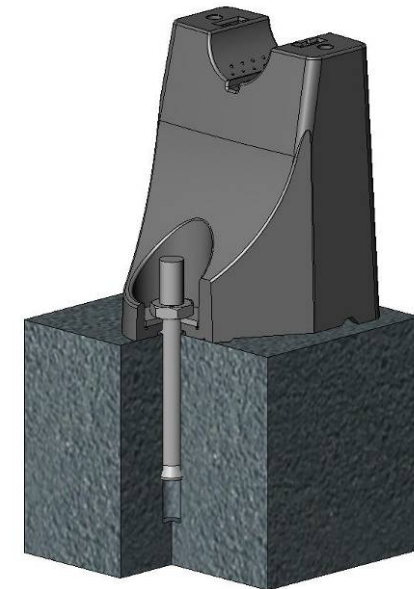
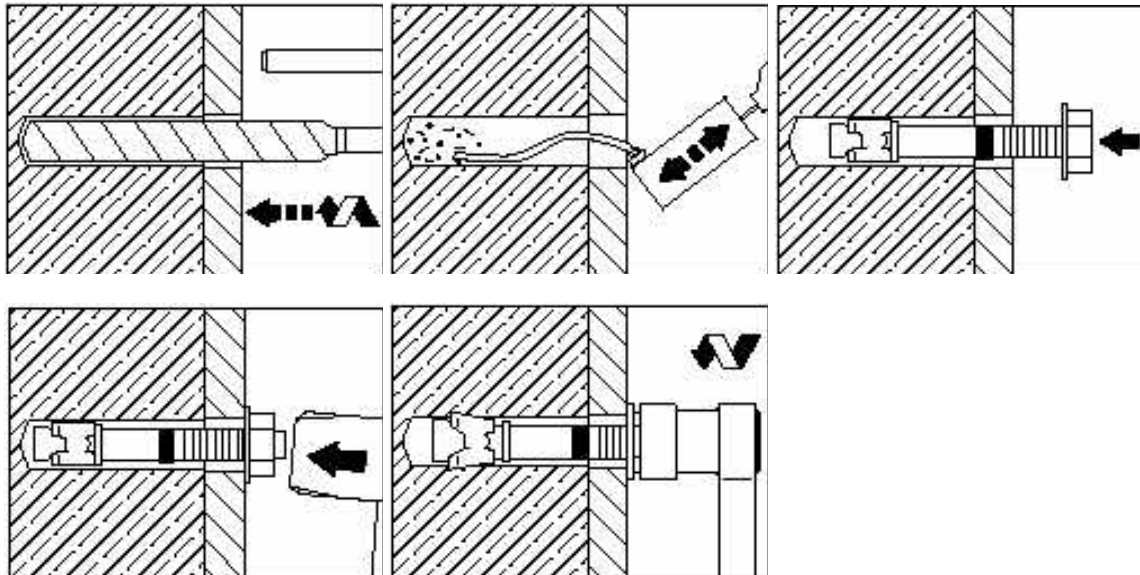





Für alle Teile der Firma HILTI nehmen Sie bitte Kontakt auf mit der nächstgelegenen HILTI – Verkaufsstelle.
Verwenden Sie ausschliesslich nur die angegebenen Teile.

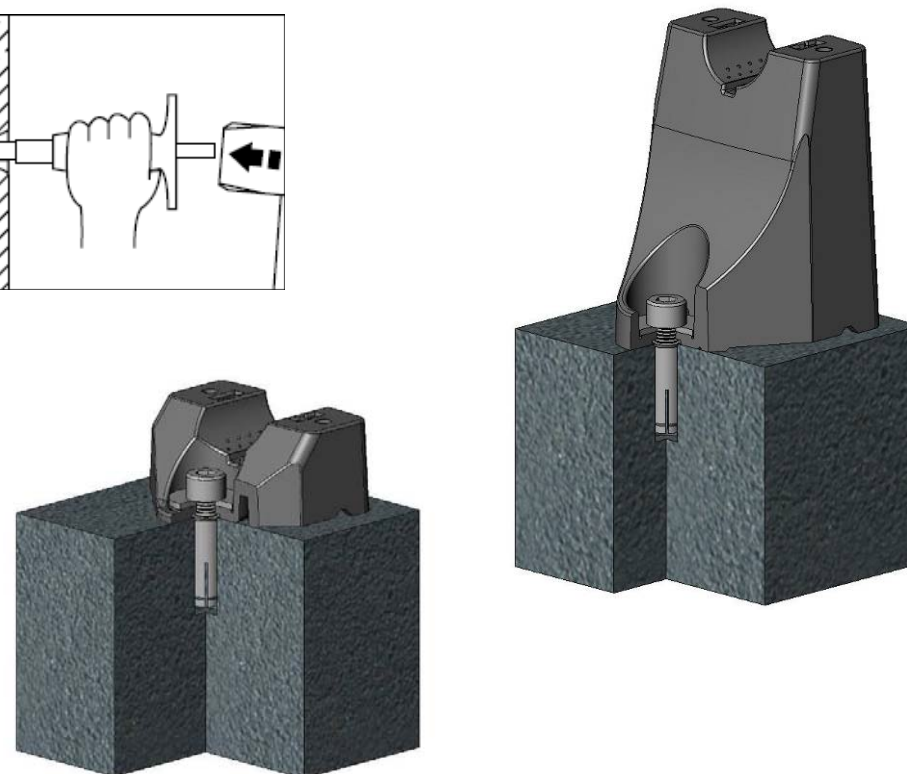
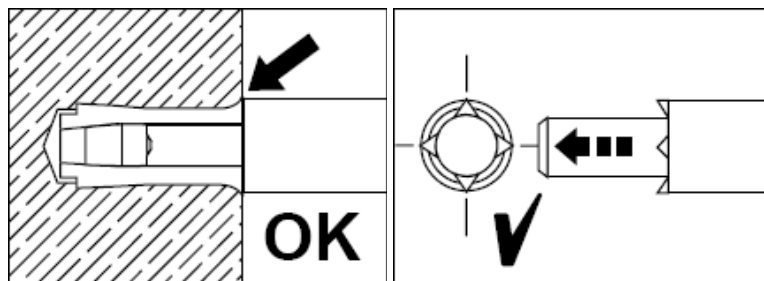
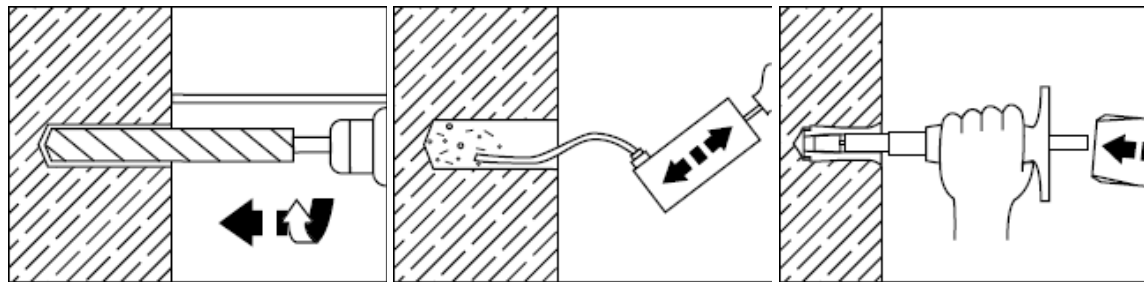
| Produkt | Werkzeug | Anwendung | Montagezeit | Artikel Nr. | Werkstoff | Typische Anwendung |
|---|----------|----------------------------------|-------------|---|-----------|--------------------|
| Unterlegscheibe: M8 Scheibe Ohne Fase  ID: Ø 8.4mm AD: Ø 24mm Dicke: 2mm | | Nahfeld und Fernfeld Kabelhalter | | DIN 9021 ISO 7093 SFS: BN1684 – M8 | A4 | |



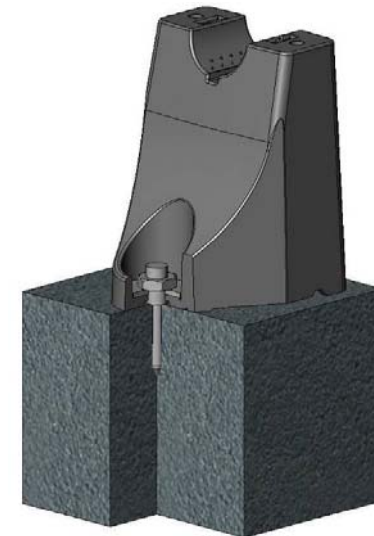
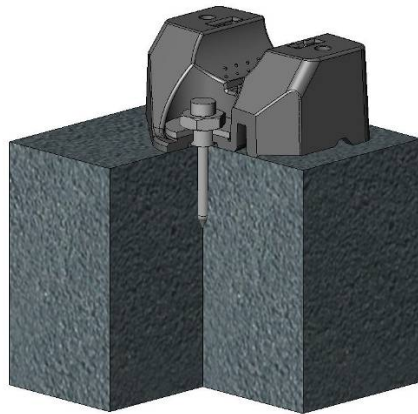
| Produkt | Werkzeug | Anwendung | Montagezeit | Artikel Nr. | Werkstoff | Typische Anwendung |
|--|------------|--|-------------|-------------|------------------------------------|--|
| HST-HCR Durchsteckanker  | 8mm Bohrer | Beton  | | | Hoch korrosionsfester Stahl 1.4529 | Extrem Bedingungen Beton z.B. Strassentunnel, Hallenbäder... (Nahfeld Variante nicht möglich) |
| HST-R Durchsteckanker  | 8mm Bohrer | Beton  | | | A4 – 1.4401 | Extrem Bedingungen Beton z.B. Liftschächte, Standseilbahnen (Nahfeld Variante nicht möglich) |










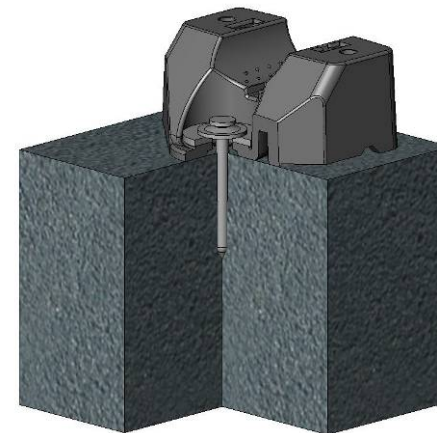
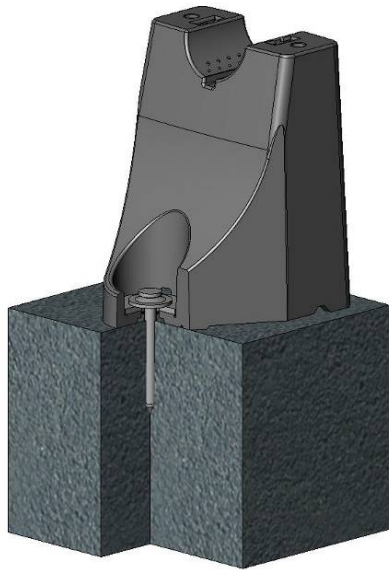
| Produkt | Werkzeug | Anwendung | Montagezeit | Artikel Nr. | Werkstoff | Typische Anwendung |
|---|---|--|-------------|-------------|-------------|--------------------|
| HKD-SR M8x30  | Handwerkzeug: HSD-G Hand-Setzwerkzeug  | Beton  | | | A4 – 1.4401 | Standseilbahnen |



| Produkt | Werkzeug | Anwendung | Montagezeit | Artikel Nr. | Werkstoff | Typische Anwendung |
|---|---|---|-------------|-------------|-------------|---------------------|
| Gewindebolzen X-CR M8 -11-12 P8  | DX 460 F8  | Stahl  Stahldicke min. 6mm | | | A4 – 1.4565 | Krane, Stahlbrücken |
| Gewindebolzen X-CR M8-14-42 P8  | DX 460 F8 + Kwik Kolben + Bundbohrer   | Beton  | | | A4 – 1.4565 | Standseilbahnen |



| Produkt | Werkzeug | Anwendung | Montagezeit | Artikel Nr. | Werkstoff | Typische Anwendung |
|---|----------|--|---|-------------|-----------|---|
| X-CR 39 P8 S12  | | Stahl  Beton  | DX 460 F8  | | A4 | Krane, Stahlbrücken, Standseilbahnen |
| X-CR 48 P8 S15  | | Beton  | DX 460 F8 + Kwik Kolben + Bundbohrer  | | A4 | Standseilbahnen |



| Produkt | Werkzeug | Anwendung | Montagezeit | Artikel Nr. | Werkstoff | Typische Anwendung |
|---|---|---|-------------|-------------|--------------------|--|
| Gewindebolzen X-BT M8-15-6-R  | DX 351 BT(G)  | Stahl  Stahldicke min. 8mm | | | Edelstahl rostfrei | Extrem Bedingungen Stahl Schiffe, Krane, Stahlbrücken, Standseilbahnen (Nahfeld Variante nicht möglich) |
| Gewindebolzen X-BT M8-15-6 SN12-R  | DX 351 BT(G)  | Stahl  Stahldicke min. 8mm | | | Edelstahl rostfrei | Extrem Bedingungen Stahl Krane, Stahlbrücken, Standseilbahnen |

